

A red helmet with a red fuzzy trim and a brown leather glove are the main visual elements. The helmet is on the left, and the glove is on the right, both set against a white background.

# LA COMÉDIE ITINÉRANTE

SAISON  
2012-2013

[www.comedievalence.com](http://www.comedievalence.com)

# ÉDITO

La Comédie itinérante, c'est une mission, celle du service public de l'art et de la culture, une méthode, celle du voyage, et une identité, celle de la Comédie de Valence, Centre dramatique national Drôme-Ardèche.

À l'origine de la Comédie itinérante, le constat est géographique. Par la mobilité artistique, il s'agit d'abolir les frontières qui éloignent les résidents des communes rurales de l'offre culturelle urbaine. Chemin faisant, cette aventure a fait école au-delà des frontières de nos deux départements. Ici, au fil des saisons, des publics et des territoires, cette mission n'a cessé de s'élargir.

Car, autant que les montagnes, ce qui éloigne de la Comédie les hommes et les femmes, ce peut être aussi l'argent, les quartiers, la liberté, la santé, et même... les *a priori*. Voilà pourquoi, sous différentes appellations, la Comédie a porté sa mission dans les quartiers, dans l'agglomération, dans les hôpitaux, dans les prisons. De constat géographique en constat social, de constat social en constat sanitaire, de constat sanitaire en constat éducatif, de constat éducatif en constat urbain, la Comédie de Valence a fini par construire un important projet de démocratie artistique et culturelle.

Épaulée par les Collectivités locales, la mise en œuvre de ce projet passe par des dispositifs spécifiques dans lesquels associations, communes, maisons de quartier, services pénitentiaires, équipes hospitalières... s'impliquent à un niveau d'engagement souvent remarquable. Cette saison, toutes les itinérances de la Comédie – spectacles accueillis dans les communes de Drôme, d'Ardèche, de Valence Agglo Sud Rhône-Alpes et dans les quartiers de Valence – deviennent la Comédie itinérante. Certaines propositions, pas toutes, feront halte à la Fabrique. Si nous tenions à faire émerger cette importante partie de la programmation – plus de 100 représentations chaque saison – c'est parce qu'après avoir montré sa capacité à provoquer la rencontre des œuvres et des publics en toutes circonstances, nous avons l'intuition que la Comédie itinérante pourrait aussi provoquer la rencontre de publics que tout concourt à séparer – les vallées, les montagnes, l'argent, les quartiers, la liberté, les *a priori*... Une rencontre qui durerait le temps d'une représentation partagée, c'est dire si l'affaire est modeste... mais ce n'est pas une mince affaire ! Que les pionniers d'hier et de demain s'en réjouissent ! Et que les rencontres opèrent !

Richard Brunel

# INFOS PRATIQUES

## PRIX DES PLACES

Plein tarif :	12 €
Tarifs réduits :	8 € et 10 €
Tarif enfant :	5 €
Quotient Familial < 900 € :	9 €
Quotient Familial < 600 € :	5 €
(sur présentation d'un justificatif de la CAF de moins d'un an)	

## FORFAITS FAMILLE

(*Bouh ! et Saltimbanques*)

Forfaits 1 adulte + 1 enfant	
Plein tarif :	17 €
Quotient Familial < 900 € :	13 €
Quotient Familial < 600 € :	6 €

## ACHAT DES PLACES

Les billets sont en vente sur place le soir de la représentation. Les organisateurs offrent pour la plupart la possibilité de réserver par téléphone (Voir calendrier pages 22 à 27).

## ACCUEIL DU PUBLIC

Ouverture de la salle et du guichet 30 minutes avant le début de la représentation. Par respect pour les artistes, et le public arrivé à l'heure, les retardataires ne pourront être accueillis que dans la mesure où ils ne troublent pas le déroulement du spectacle. Les places réservées sont libérées à l'heure prévue de la représentation.

## ÉCO VOITURONS !

Partagez votre voiture pour votre venue au spectacle : une façon simple et pratique de se déplacer de manière écologique, économique, et sympathique !

## VOS INTERLOCUTEURS À LA COMÉDIE DE VALENCE

Production : Louise Bianchi  
louisebianchi@comediedevalence.com

Technique : Marc Couffignal  
marccouffignal@comediedevalence.com

04 75 78 41 71

Nos remerciements à toutes les équipes organisatrices qui déploient une grande énergie pour accueillir les spectacles et le public ainsi qu'aux équipes artistiques intermittentes et permanentes qui dépassent avec une étonnante créativité les contraintes de ces tournées.

Pour en savoir plus sur les spectacles (presse, photos, vidéos) [www.comediedevalence.com](http://www.comediedevalence.com)

## PARCOURS ITINÉRANCES

La Comédie de Valence propose des parcours Itinérances pour tous les spectacles de sa saison décentralisée. Ces parcours associent un spectacle de la Comédie itinérante et un spectacle au choix de la saison valentinoise de la Comédie, et offrent un billet à tarif préférentiel pour les deux spectacles.

Tarif plein (2 spectacles) :	20 €
Quotient Familial < 900 € :	12 €
Quotient Familial < 600 € :	8 €

Pour tout renseignement ou réservation, et en particulier si vous êtes intéressés par la mise en place de parcours pour des groupes à tarifs sociaux, contactez la billetterie de la Comédie de Valence au 04 75 78 41 70

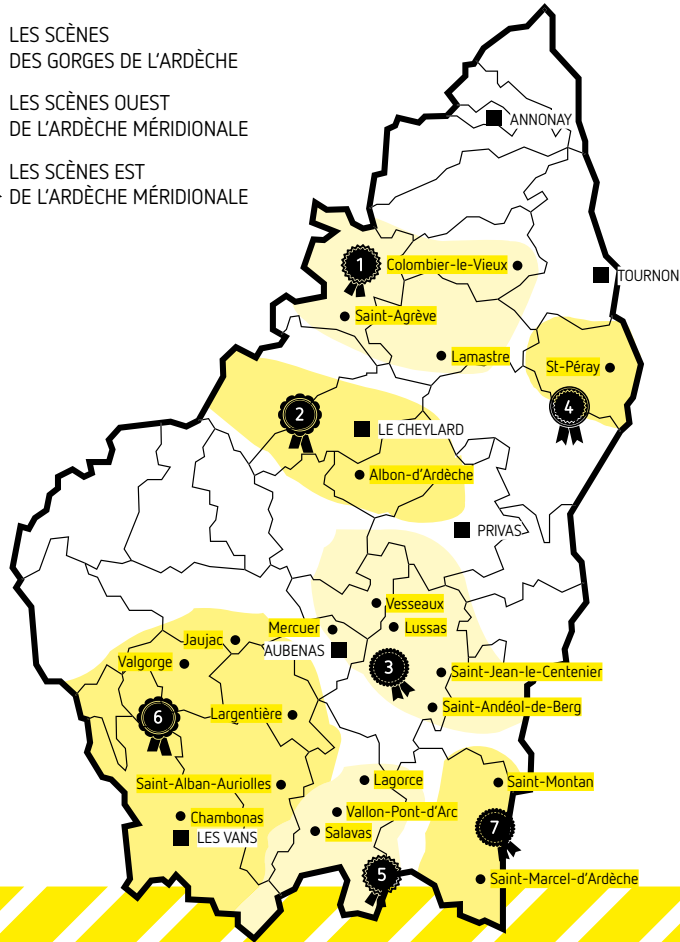
**STAGES EN ITINÉRANCE** Voir pages 20 et 21

# VALENCE AGGLO\*



# ARDÈCHE

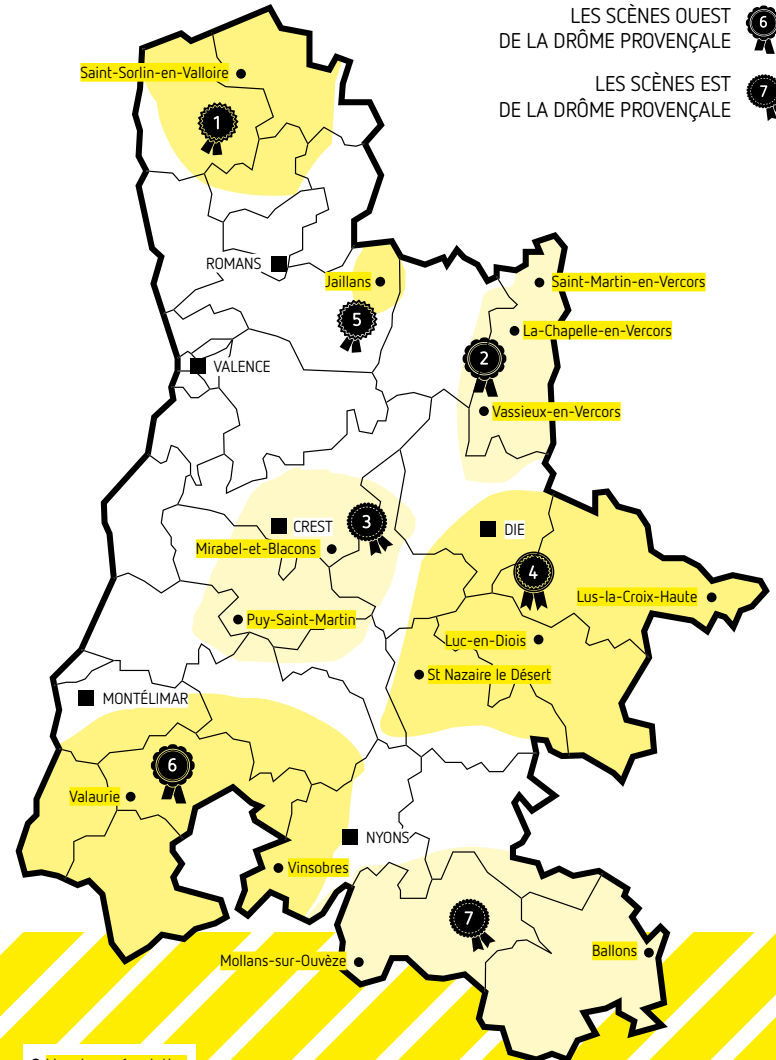
- 1 LES SCÈNES DE LA VALLÉE DU DOUX
- 2 LES SCÈNES BOUTIÈRES-CHÂTAIGNIERS
- 3 LES SCÈNES DU PAYS D'AUBENAS, DE BERG ET COIRON
- 4 LES SCÈNES DU PAYS DE CRUSSOL
- 5 LES SCÈNES DES GORGES DE L'ARDÈCHE
- 6 LES SCÈNES OUEST DE L'ARDÈCHE MÉRIDIONALE
- 7 LES SCÈNES EST DE L'ARDÈCHE MÉRIDIONALE



• Lieu de représentation

# DRÔME

- 1 LES SCÈNES DE LA VALLOIRE
- 2 LES SCÈNES DU VERCORS
- 3 LES SCÈNES DU CRESTOIS-ROUBION
- 4 LES SCÈNES DU DIOIS
- 5 LES SCÈNES DES MONTS DU MATIN
- 6 LES SCÈNES OUEST DE LA DRÔME PROVENÇALE
- 7 LES SCÈNES EST DE LA DRÔME PROVENÇALE



• Lieu de représentation

# LES BARBARES

CRÉATION

THÉÂTRE PÔLE NORD

Entrez ici sans préméditation,  
et ressortez habités pour longtemps

*Nous prendrons des bouteilles  
Nous prendrons des bâtons  
Nous prendrons le soleil  
Tous les moyens sont bons*

« Loin du tumulte du monde, un soir d'été, dans la maison de campagne de Ludovic. Ludovic est collectionneur d'art. Il vit seul, il a l'allure d'un homme rongé par l'ennui. Ludovic attend Claire et une certaine Rachel. Claire, avec sa gueule de buvard, vit de petites combines, petits larcins. Elle fournit Ludovic. C'est elle qui a organisé cette soirée. Rachel est la fille de l'ancien boucher. Celui qui a été lapidé. On la voit souvent dans les rues du village, avec ses airs de mendiante, mutique, traînant ses frères par la main. Ils se sont donné rendez-vous. Ils attendent le quatrième et dernier convive... »

Le Théâtre Pôle Nord naît en Ardèche, en 2009, à l'initiative de Lise Maussion et Damien Mongin, issus du collectif D'ores et déjà. Ils créent d'abord *Sandrine* – présenté en 2010 en Comédie itinérante – puis *Chacal*, deux spectacles venus d'un même souffle. La Comédie de Valence est heureuse d'accompagner leur nouvelle création. De ces *Barbares*, nous ne pouvons rien dire de plus et c'est bien mieux ainsi. Car le spectateur idéal de Pôle Nord (idéal comme, peut-être, le paletot d'Arthur Rimbaud) entre dans la représentation « sans préméditation » et en ressort souvent habité pour longtemps. Ancré dans l'écriture au plateau, leur travail radical et sensible est indissociable d'une passionnante recherche sur l'art de l'acteur.

THÉÂTRE	Durée • 1h20		
MAR 16 OCT	20H00	Largentière	Salle des fêtes
MER 17 OCT	20H00	Largentière	Salle des fêtes
JEU 18 OCT	20H00	Mercuer	Salle Mercure
VEN 19 OCT	20H00	Mercuer	Salle Mercure
MAR 23 OCT	20H00	La-Chapelle-en-Vercors	Salle des fêtes
MER 24 OCT	20H00	La-Chapelle-en-Vercors	Salle des fêtes
JEU 25 OCT	20H00	St-Sorlin-en-Valloire	Gymnase
VEN 26 OCT	20H00	St-Sorlin-en-Valloire	Gymnase
LUN 29 OCT	20H00	Salavas	Salle des fêtes
MAR 30 OCT	20H00	Vinsobres	Salle des fêtes
MER 31 OCT	20H00	Mirabel-et-Blacons	Salle polyvalente
12 > 16 NOV	20H00	Valence	La Fabrique



© Julia Seguin

*Les Barbares*, spectacle pour quatre acteurs, par Vincent Arot, Ludivine Bluche, Antoine Cegarra, Nicolas Giret-Famin, Lise Maussion, Damien Mongin et Martin Tronquart / Accompagnement Charlotte Fleury et Delphine Prouteau / Production Théâtre Pôle Nord / Avec le soutien du collectif Vous êtes ici, de la Comédie de Valence, Centre dramatique national Drôme-Ardèche, du Conseil général de l'Ardèche et de la DRAC Rhône-Alpes

# LES BONNES INTIMITÉ

JEAN GENET / ÉRIC MASSÉ

CRÉATION

COLLECTIF  
ARTISTIQUE

*Les Bonnes* dans le blanc des yeux.  
Partout en Comédie itinérante et seulement  
en Comédie itinérante.

Immédiatement après avoir déployé leur forfait sur le plateau du Théâtre de la Ville de Valence, Éric Massé regarde *Les Bonnes* dans le blanc des yeux. Découvrir l'intimité de ces meurtrières en devenir et les suivre, au souffle près, c'est le pari quasi cinématographique du metteur en scène pour cette étonnante version en contrechamp. Investissez avec lui un appartement, une maison, un restaurant, une école, une salle des fêtes, un château ou un chai et même, pourquoi pas, un tribunal... Vous êtes les invités des Bonnes.

Après un accueil hâtif, Claire et Solange vous installent dans l'espace de Madame : immense dressing envahi de silhouettes, mannequins aux corps momifiés et

travestis de robes grotesques. À l'arrivée de Madame, qui s'étonne que l'on prépare son « tombeau », les Bonnes vous entraînent dans la cuisine. Chacun retient son souffle, suivant, par le biais d'un téléviseur relié au salon par une caméra de surveillance, la scène avec Madame. Cette dernière envahit bientôt la cuisine de sa voix et de son image. Là, vous découvrirez les coulisses du meurtre : lettres anonymes, articles et photos découpés dans la presse à sensation. À votre corps défendant, vous assisterez à l'échafaudage du plan, aux mensonges et à la comédie de Claire et Solange...

**STAGE** Voir pages 20-21

THÉÂTRE	Durée • 55mn		
MAR 20 NOV	20H00	Valence, Fontlozier	Centre les Baumes
MER 21 NOV	20H00	Valence, centre-ville	Palais de Justice
JEU 22 NOV	20H00	Valence, Fontbarlettes	Centre de loisirs Bonzon
VEN 23 NOV	20H00	Portes-lès-Valence	Mairie
MAR 27 NOV	20H00	Lus-la-Croix-Haute	Salle des fêtes
MER 28 NOV	20H00	St-Martin-en-Vercors	Salle des fêtes
JEU 29 NOV	20H00	Luc-en-Diois	Salle des Voconces
VEN 30 NOV	20H00	St-Nazaire-le-Désert	Salle des fêtes
MAR 04 DÉC	20H00	St-Marcel-lès-Valence	Espace Liberté
MER 05 DÉC	20H00	Valence, Valensolles	Foyer Laique



© Fleur Arens

Texte **Jean Genet** (version de 1947) / Conception et mise en scène **Éric Massé** / Avec **Cécile Bournay, Marie-Laure Crochant** et, en vidéo, **Camille Rutherford** / Collaboration à la mise en scène **Julie Binot** / Collaboration à la dramaturgie **Catherine Ailloud-Nicolas** / Scénographie **Yvan Robin** / Vidéo **Thomas Rathier** / Lumière **Jérémy Papin** / Régie générale et son **Arnaud Olivier** / Costumes **Laura Garnier** / Administration **Élodie Couillard** et **Frédérique Jay** / Studio photo © **Fleur Arens** / Coproduction **Compagnie des Lumas** ; **Comédie de Valence, Centre dramatique national Drôme-Ardèche** ; **Scène nationale 61-Théâtre d'Alençon** ; **Espace Culturel de Saint-Genis-Laval** ; **Scènes du Jura – Lons-le-Saunier** ; **Théâtre de Cusset** / **La Compagnie des Lumas** est en convention triennale avec la **Région** et la **Drac Rhône-Alpes** ; elle est soutenue par la **Ville de Saint-Étienne** et le **Conseil général de la Loire** / Spectacle présenté avec le soutien de la **Région Rhône-Alpes**

VEN 07 DÉC	20H00	Bourg-lès-Valence	Mairie - Salle du conseil
LUN 10 DÉC	20H00	Mollans-sur-Ouvèze	Salle du Bicentenaire
MAR 11 DÉC	20H00	Ballons	Salle des fêtes de la Calandre
MER 12 DÉC	19H00	Valaurie	Maison de la Tour
MER 12 DÉC	21H00	Valaurie	Maison de la Tour
MAR 18 DÉC	20H00	St-Andéol-de-Berg	Salle des fêtes
MER 19 DÉC	20H00	Lagorce	La Crypte
JEU 20 DÉC	20H00	St-Montan	Salle de la Cité Barrage
VEN 21 DÉC	20H00	Chambonas	Salle des fêtes

À PARTIR DE 10 ANS

# BOUH !

MIKE KENNY / VALÉRIE MARINESE

CRÉATION


COLLECTIF  
ARTISTIQUE

## Un conte urbain poignant, armé d'humour, de fantaisie et de tendresse

L'Angleterre, aujourd'hui, une banlieue ouvrière. C'est là que vit Bouh avec son frère Benny. Il est atteint d'une forme d'autisme qui l'isole du monde depuis l'enfance. Dans un parc, près de la maison de Bouh, un adolescent et sa jeune sœur. Pour tromper l'ennui des grandes vacances, ils se lancent un défi : frapper à la porte de Bouh. En savoir plus sur cet étrange personnage. Leur curiosité est d'autant plus vive qu'une rumeur court dans la ville depuis la disparition de la petite Kelly Spanner...

*Bouh !*, c'est aussi le parcours initiatique d'une enfant de onze ans. Qui prendra conscience que les actes, le silence et les mots ont des conséquences irréversibles. Et que le danger n'est pas forcément là où on l'attend.

Mike Kenny, traduit et représenté en France par Séverine Magois, du Collectif artistique de la Comédie, est l'un des auteurs majeurs du théâtre jeune public outre-Manche. Pour sa création en langue française, Valérie Marinèse s'empare avec enthousiasme de ce conte urbain poignant, toujours armé d'humour, de fantaisie et de tendresse.

**FORFAIT FAMILLE : À VOIR ENSEMBLE**   
Vous venez au théâtre à deux (un adulte et un enfant), bénéficiez d'un tarif préférentiel.  
Page 4

### RENCONTRE FOCUS

« Théâtre et adolescence » avec  
Caroline Guiela Nguyen, Matthieu Roy,  
Valérie Marinèse (metteurs en scène)  
et Séverine Magois (traductrice)  
JEU 24 JAN, 18h00 À LA FABRIQUE

THÉÂTRE	Durée estimée • 1h15		
LUN 28 JAN	20H00	Valence, Fontbarlettes	Maison des syndicats
MAR 29 JAN	20H00	Valence, Fontbarlettes	Maison des syndicats
MER 30 JAN	20H00	Valence, Fontbarlettes	Maison des syndicats
JEU 31 JAN	20H00	Valence, Fontbarlettes	Maison des syndicats
VEN 01 FÉV	20H00	Beaumont-lès-Valence	Salle des fêtes
LUN 04 FÉV	20H00	Valence, Fontlozier	Centre Les Baumes
MAR 05 FÉV	20H00	St-Péray	Salle des fêtes
MER 06 FÉV	20H00	Montélier	Salle Jean Giono
17 > 25 JAN	20H00	Valence	La Fabrique



*Celia's children, Albert and Georges Clark, Los Angeles, 07 avril 1982 © David Hockney*

Texte Mike Kenny / Traduction Séverine Magois / Mise en scène Valérie Marinèse / Avec Mathieu Besnier, Luc Chareyron, Charlotte Duran, Sébastien Hoen-Mondin / Régie générale Marc Couffignal / Coproduction L'Apodictique Ensemble ; Comédie de Valence, Centre dramatique national Drôme-Ardèche / Texte publié chez Actes Sud / Heyoka Jeunesse (novembre 2012) / La pièce *Bouh !* de Mike Kenny est représentée en France par Séverine Magois, en accord avec Alan Brodie Representation, Londres

# SALTIMBANQUES

MARIE DESPLECHIN / THIERRY THIEÛ NIANG

CRÉATION  
PARTAGÉE

COLLECTIF  
ARTISTIQUE

« Nous faisons tous partie de la famille de ceux qui ne sont pas comme les autres, et qui n’y tiennent pas spécialement. »\*

*Saltimbanques* est un album de famille pas comme les autres, une création partagée née de la rencontre entre un artiste et une auteure. Emmanuelle Houdart a imaginé et dessiné onze personnages extraordinaires. D’abord les siamoises, puis l’homme tronçonné et la femme à barbe, puis le colosse, la diseuse de bonne aventure et la lilliputienne. Onze très beaux et étranges portraits, comme autant d’invitations à imaginer pour eux des vies rocambolesques et des numéros stupéfiants. Au fur et à mesure qu’ils prenaient vie, elle les a confiés à Marie Desplechin qui a écrit leur histoire, leur a donné un nom et a tissé entre eux des liens poétiques et inattendus : au-delà des apparences, que savons-nous des sentiments des gens ? En écho à ces personnages tendres et ironiques, ces êtres à la marge et pourtant

tellement semblables à nous, Thierry Thieû Niang a imaginé lui aussi une création partagée : une aventure itinérante, bien sûr, avec une famille élective de quatre générations confondues, mêlant amateurs et professionnels. Un conte dansé, pour s’étonner, trembler, rêver et rire, et le langage des corps pour évoquer, une fois encore, la condition humaine. Ne faisons-nous pas tous un peu partie de « la famille de ceux qui ne sont pas comme les autres, et qui n’y tiennent pas spécialement » ?

\* Marie Desplechin, *Saltimbanques*

**STAGE** Voir pages 20-21



© Jo Cesarini

D’après *Saltimbanques*, texte Marie Desplechin (Éditions Thierry Magnier) / Chorégraphie Thierry Thieû Niang / Pièce pour quatre interprètes de 19 à 70 ans Emmanuel Cuchet, Cécile Cozzolino, Axel Raucoules et Ève Sylvain / Voix d’Ariane Ascaride, récitante / Production Comédie de Valence, Centre dramatique national Drôme Ardèche ; le Conseil général de Seine-St-Denis, dans le cadre d’une résidence artistique / Programme In Situ / Avec le soutien de l’Espace 1789 à Saint-Ouen

DANSE			
Durée • 1h00			
MER 23 JAN	19H00	La-Chapelle-en-Vercors	Salle des fêtes
JEU 24 JAN	19H00	La-Chapelle-en-Vercors	Salle des fêtes
VEN 25 JAN	19H00	Mirabel-et-Blacons	Salle polyvalente
MAR 29 JAN	19H00	Puy-St-Martin	Salle des fêtes
MER 30 JAN	19H00	Largentière	Salle des fêtes
JEU 31 JAN	19H00	St-Jean-le-Centenier	Salle Halte Découverte
VEN 01 FÉV	19H00	Valgorge	Salle communale

MAR 05 FÉV	19H00	Vinsobres	Salle des fêtes
MER 06 FÉV	18H00	St-Marcel-lès-Valence	Espace Liberté
JEU 07 FÉV	18H00	La Baume-Cornillane	Salle des fêtes
VEN 08 FÉV	18H00	Upie	Salle des fêtes
LUN 11 FÉV	18H00	Valence, Valensoles	Foyer laïque
MAR 12 FÉV	18H00	Valence, Valensoles	Foyer laïque



# AU BORD DE L'EAU

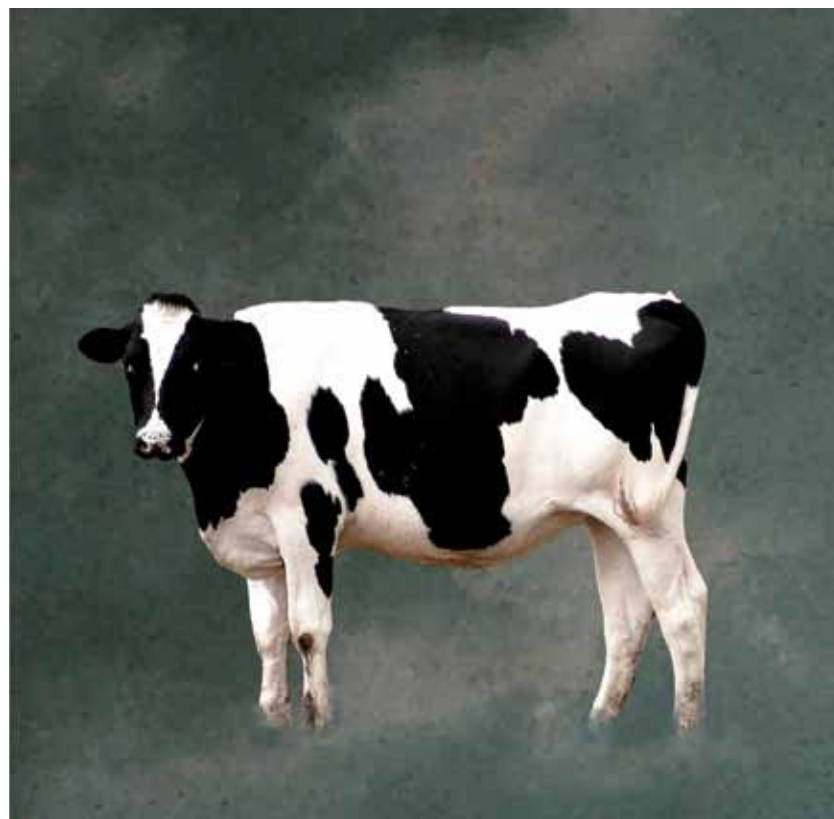
ÈVE BONFANTI ET YVES HUNSTAD

Un voyage ludique au centre de la création, entre vrai et faux-semblants, jeu et hors-jeu, fiction et réalité

La Fabrique imaginaire est une compagnie belge fondée il y a vingt ans par Ève Bonfanti et Yves Hunstad. Le duo compose à quatre mains des spectacles exquis où s'entremêlent joyeusement poésie et humour fou, questions métaphysiques et plaisir de jouer. Ici, c'est eux-mêmes qu'ils mettent en scène, et en abyme : côte à côte derrière une table de conférence, le duo nous présente sa nouvelle pièce en cours d'écriture, *Au bord de l'eau*. Ils racontent, disent des répliques. Très vite pourtant, on se rend compte qu'ils ne savent plus très bien s'ils sont auteurs, personnages ou acteurs. Comme ils sont les trois à la fois, tout s'entremêle, dans un va-et-vient jubilatoire entre vrai et faux-semblants, jeu et hors-jeu, fiction et réalité. Ils coupent des scènes, en ajoutent

d'autres, en transforment certaines, changent l'ordre des séquences... De fausses pistes en chausse-trapes, de surprises en émerveillements, nous voilà partis pour un voyage hilarant au centre de la création, un palais des glaces théâtral d'une finesse et d'une habileté proprement stupéfiantes.

« *Quand le théâtre déborde de la scène pour être interrogé avec esprit, cela donne un petit trésor de surréalisme et d'humour décalé. Aussi bons comédiens que fins créateurs, l'humour savant d'Ève Bonfanti et Yves Hunstad se révèle d'une efficacité terrible. Leur création est un pur plaisir. Courez la goûter.* »  
Pariscope



La Fabrique Imaginaire © Christine Huet

Texte, conception et mise en scène Ève Bonfanti et Yves Hunstad / Avec Ève Bonfanti, Yves Hunstad / Production La Fabrique Imaginaire / Avec le soutien du Groupe des 20 Théâtres en Île-de-France, du Théâtre d'O de Montpellier, du Centre Culturel Transfrontalier et du Manège Mons, Centre dramatique (CECN) / Avec l'aide de l'Association Beaumarchais et du Ministère de la Culture de la Communauté française de Belgique, service général des arts de la scène

THÉÂTRE	Durée • 1h30		
MER 20 FÉV	20H00	St-Agrève	Salle des Arts et des Cultures
JEU 21 FÉV	20H00	St-Sorlin-en-Valloire	Gymnase
VEN 22 FÉV	20H00	Mirabel-et-Blacons	Salle polyvalente
MAR 26 FÉV	20H00	Lussas	Salle des fêtes
MER 27 FÉV	20H00	Jaujac	Salle des sports
JEU 28 FÉV	20H00	Albon-d'Ardèche	Salle de Mournet
MER 06 MARS	20H00	Valaurie	Salle des fêtes

JEU 07 MARS	20H00	Ballons	Salle des fêtes de la Calandre
MER 13 MARS	20H00	Luc-en-Diois	Salle des Voconces
JEU 14 MARS	20H00	Vassieux-en-Vercors	Salle des fêtes
VEN 15 MARS	20H00	Jaillans	Salle de l'ERA
MER 20 MARS	20H00	Chabeuil	Centre culturel
JEU 21 MARS	20H00	St-Marcel-d'Ardèche	Salle de Fond-de-Mazade
VEN 22 MARS	20H00	Vesseaux	Salle des fêtes

# ANDRÉ

MARIE RÉMOND, CLÉMENT BRESSON  
ET SÉBASTIEN POUDEROUX

## André déteste le tennis, ou les drôles de contradictions d'André... et les nôtres

« André est tennismen américain. André est numéro 1 mondial. André joue au tennis pendant trente ans. André déteste le tennis. À l'ombre de ce parcours monumental, il tente de construire son identité. Un projet sur le doute et les contradictions, la pression et l'enfermement. Sur André et nous, sur Anne Sylvestre, Vincent van Gogh et Roland-Garros. » Ainsi Marie Rémond, jeune artiste formée à l'école du Théâtre national de Strasbourg, résume-t-elle son projet autour de la figure contradictoire d'André Agassi – un peu la nôtre donc. Car, réjouissant paradoxe, cette incarnation du tennis plaisir, avec ses facéties au filet, sa coiffure en pétard et ses tenues allumées, a toujours voué à ce sport une haine secrète et obscure. Enfant prodige entraîné par un patriarcat tyrannique puis au sein d'une académie de forçats, il dira avoir vécu un enfer, avec comme seul exutoire son sens aigu du spectacle...

Performance singulière et libre, *André*, c'est le chemin vers l'émancipation d'un individu dépossédé de ses choix et de ses désirs. Sur la scène, Marie Rémond, frêle silhouette en short, perruque et bandeau, incarne André Agassi. Le décalage est assumé : « Nous avons choisi celui d'entre nous qui ressemble le moins au personnage. Nous avons créé notre propre André. » Ses deux complices de jeu et d'écriture se partagent à vue et à la volée les rôles des proches du champion. *André* met en perspective une histoire exemplaire à laquelle chacun, dans son besoin de reconnaissance, peut s'identifier : une drôle de biographie réinventée, par un triple mixte terriblement joueur.

**STAGE** Voir pages 20-21



© Mario Del Curto

Écriture collective et jeu Clément Bresson, Sébastien Pouderox, Marie Rémond / Collaboration artistique Pierre-Marie Poirier / Lumière David Perez / Production Théâtre Vidy – Lausanne / Spectacle réalisé à partir d'une maquette du Jeune Théâtre National

THÉÂTRE	Durée • 1h15		
MER 03 AVR	20H00	Jaillans	Salle de l'ERA
JEU 04 AVR	20H00	Lamastre	Centre culturel
VEN 05 AVR	20H00	Colombier-le-Vieux	Salle culturelle
MAR 09 AVR	20H00	St-Marcel-lès-Valence	Espace Liberté
MER 10 AVR	20H00	St-Alban-Auriolles	Foyer rural
JEU 11 AVR	20H00	Vallon-Pont-d'Arc	Salle des fêtes
VEN 12 AVR	20H00	Jaujac	Salle des sports

MER 17 AVR	20H00	Montélier	Salle Jean Giono
JEU 18 AVR	20H00	Valgorge	Salle communale
VEN 19 AVR	20H00	St-Jean-le-Centenier	Salle Halte Découverte
MER 24 AVR	20H00	Mollans-sur-Ouvèze	Salle du Bicentenaire
JEU 25 AVR	20H00	Lus-la-Croix-Haute	Salle des fêtes
VEN 26 AVR	20H00	Puy-St-Martin	Salle des fêtes

# STAGES EN ITINÉRANCE NOUVEAU

Cette saison, les formations de la Comédie s'invitent dans le programme de la Comédie itinérante avec trois stages de théâtre et un stage de danse.

## DANSE

*Saltimbanques* :  
un imaginaire de l'instant

**INTERVENANT** THIERRY THIEÛ NIANG  
**GROUPE** 21 personnes  
**PROGRAMME**

### • Stage à Valence

Théâtre de la Ville, du lundi 29 octobre au vendredi 02 novembre, de 10h à 13h et de 14h30 à 17h30

### • Spectacles

*Saltimbanques*, une date au choix sur la tournée

### TARIFS

#### • Stage + spectacle

Plein tarif :	170 €
Tarif QF inférieur à 900€ :	125 €
Tarif QF inférieur à 600€ :	85 €

## THÉÂTRE

*Les Bonnes* :  
du fait divers à la fable

**INTERVENANT** ÉRIC MASSÉ  
**GROUPE** 16 personnes  
**PROGRAMME**

### • Stage à Die

Théâtre de Die, samedi 15 et dimanche 16 décembre 2012, de 10h à 13h et de 14h à 17h  
En partenariat avec le Théâtre de Die

### • Spectacles

*Les Bonnes*, Théâtre de Die, vendredi 14 décembre 2012

*Les Bonnes intimité*, Luc-en-Diois, jeudi 29 novembre 2012 ou Bourg-lès-Valence, vendredi 7 décembre 2012

### TARIFS

#### • Stage + 2 spectacles

Plein tarif :	108 €
Tarif QF inférieur à 900€ :	88 €
Tarif QF inférieur à 600€ :	60 €

## THÉÂTRE

*Les Criminels* :  
simplicité et complexité

**INTERVENANT** CLÉMENT CLAVEL  
**GROUPE** 16 personnes  
**PROGRAMME**

### • Stage à Montélimar

Montélimar, salle des spectacles du Conservatoire, samedi 02 et dimanche 03 février 2013, de 10h à 13h et de 14h à 17h

En partenariat avec le Conservatoire de Montélimar-Sésame

### • Spectacle

*Les Criminels*, vendredi 1<sup>er</sup> février à 20h à la Comédie

### TARIFS

#### • Stage + spectacle

Plein tarif :	100 €
Tarif QF inférieur à 900€ :	80 €
Tarif QF inférieur à 600€ :	55 €

## THÉÂTRE

*André* :  
l'identité au théâtre

**INTERVENANTE** MARIE RÉMOND  
**GROUPE** 16 personnes  
**PROGRAMME**

### • Stage à Jaujac

Salle du Château à Jaujac, samedi 13 et dimanche 14 avril 2013, de 10h à 13h et de 14h à 17h

En partenariat avec la FNCTA 07 et la Mairie de Jaujac

### • Spectacle

*André*, vendredi 12 avril à 20h à Jaujac

### TARIFS

#### • Stage + spectacle

Plein tarif :	100 €
Tarif QF inférieur à 900€ :	80 €
Tarif QF inférieur à 600€ :	55 €

Les participants aux stages bénéficient d'un tarif réduit pour tous les autres spectacles de la saison (renseignements à la billetterie).

### INFOS PRATIQUES

Des possibilités d'hébergement vous sont proposées pour ces stages.

### CONTACT

Pour tout renseignement ou inscription, vous pouvez contacter Malika Toudji au 04 75 78 41 71.  
malikatoudji@comedievalence.com

LES SCÈNES DE VALENCE AGGLO SUD RHÔNE-ALPES			RÉSERVATIONS	ORGANISATEURS	
Beaumont-lès-Valence	<i>Bouh !</i>	VEN 01 FÉV. 2013	Mairie de Beaumont-lès-Valence	04 75 59 54 55	Avec la mairie de Beaumont-lès-Valence
Bourg-lès-Valence	<i>Les Bonnes Intimité</i>	VEN 07 DÉC. 2012	Mairie de Bourg-lès-Valence	04 75 79 45 33	Avec la mairie de Bourg-lès-Valence
Chabeuil	<i>Au bord de l'eau</i>	MER 20 MARS 2013	Mairie de Chabeuil	04 75 59 01 70	Avec la mairie de Chabeuil
La Baume-Cornillane	<i>Saltimbanques</i>	JEU 7 FÉV. 2013 (18H)	Mairie de La Baume-Cornillane	04 75 60 33 45	Avec la mairie de La Baume-Cornillane
Montéliar	<i>Bouh !</i>	MER 6 FÉV. 2013	Mairie de Montéliar	04 75 59 93 92	Avec la mairie de Montéliar
	<i>André</i>	MER 17 AVR. 2013			
Portes-lès-Valence	<i>Les Bonnes Intimité</i>	VEN 23 NOV. 2012	Mairie de Portes-lès-Valence	04 75 57 95 00	Avec la mairie de Portes-lès-Valence
Valence - Fontlozier	<i>Les Bonnes Intimité</i>	MAR 20 NOV. 2012	ADAPT Centre les Baumes	04 75 81 64 64	Avec l'ADAPT Centre les Baumes
	<i>Bouh !</i>	LUN 04 FÉV. 2013			
Valence - Fontbarlettes	<i>Les Bonnes Intimité</i>	JEU 22 NOV. 2012	MPT de Fontbarlettes	04 75 42 04 63	Avec la MPT de Fontbarlettes
	<i>Bouh !</i>	LUN 28 > JEU 31 JAN. 2013			
Valence - Palais de justice	<i>Les Bonnes Intimité</i>	MER 21 NOV. 2012	Comédie de Valence	04 75 78 41 70	Avec le Palais de Justice de Valence
Valence - Valensolles	<i>Les Bonnes Intimité</i>	MER 05 DÉC. 2012	Foyer laïque de Valensolles	04 75 44 57 63	Avec le Foyer laïque de Valensolles
	<i>Saltimbanques</i>	LUN 11 & MAR 12 FÉV. 2013 (18H)			
St-Marcel-lès-Valence	<i>Les Bonnes Intimité</i>	MAR 4 DÉC. 2012	Mairie de St-Marcel-lès-Valence	04 75 58 70 03	Avec la mairie de Saint-Marcel-lès-Valence
	<i>Saltimbanques</i>	MER 6 FÉV. 2013 (18H)			
	<i>André</i>	MAR 9 AVR. 2013			
Upie	<i>Saltimbanques</i>	VEN 8 FÉV. 2013 (18H)	Mairie d'Upie	04 75 84 45 30	Avec la mairie d'Upie
LES SCÈNES DU PAYS DE CRUSSOL					
St-Péray	<i>Bouh !</i>	MAR. 5 FÉV. 2013	OMAC St-Péray	04 75 74 77 00	Avec l'OMAC et la mairie de St-Péray

LES SCÈNES DE LA VALLOIRE			RÉSERVATIONS	ORGANISATEURS
St-Sorlin-en-Valloire	<i>Les Barbares</i> <i>Au bord de l'eau</i>	JEU 25 & VEN 26 OCT. 2012 JEU 21 FÉV. 2013	Valloire Loisirs	04 75 31 76 83 Avec l'Association Intercommunale Valloire Loisirs
LES SCÈNES DU VERCORS				
La-Chapelle-en-Vercors	<i>Les Barbares</i> <i>Saltimbanques</i>	MAR 23 & MER 24 OCT. 2012 MER 23 & JEU 24 JAN. 2013 (19H)	Médiathèque-CDI du Vercors	04 75 48 25 62 Avec la Communauté de communes du Vercors / et le concours de la Médiathèque-CDI du Vercors
St-Martin-en-Vercors	<i>Les Bonnes Intimité</i>	MER 28 NOV. 2012		
Vassieux-en-Vercors	<i>Au bord de l'eau</i>	JEU 14 MARS 2013		
LES SCÈNES DU CRESTOIS-ROUBION				
Mirabel-et-Blacons	<i>Les Barbares</i> <i>Saltimbanques</i> <i>Au bord de l'eau</i>	MER 31 OCT. 2012 VEN 25 JAN. 2013 (19H) VEN 22 FÉV. 2013	MJC centre social Nini Chaize	04 75 25 14 20 Avec la MJC centre social Nini Chaize, la Bibliothèque communale et la mairie de Puy-Saint-Martin
Puy-St-Martin	<i>Saltimbanques</i> <i>André</i>	MAR 29 JAN. 2013 (19H) VEN 26 AVR. 2013	Mairie de Puy-St-Martin	04 75 90 16 70
LES SCÈNES DU DIOIS				
Luc-en-Diois	<i>Les Bonnes Intimité</i> <i>Au bord de l'eau</i>	JEU 29 NOV. 2012 MER 13 MARS 2013	Syndicat d'Initiative de Luc-en-Diois	04 75 21 34 14 Avec le Syndicat d'initiative de Luc-en-Diois, les Lucioles, et l'Office de Tourisme de la Vallée de la Roanne / et le concours de l'Auberge du Désert, des mairies de Luc-en-Diois et de Lus-la-Croix-Haute
Lus-la-Croix-Haute	<i>Les Bonnes Intimité</i> <i>André</i>	MAR 27 NOV. 2012 JEU 25 AVR. 2013	Les Lucioles	04 92 58 53 66
St-Nazaire-le-Désert	<i>Les Bonnes Intimité</i>	VEN 30 NOV. 2012	Office de Tourisme de la Vallée de la Roanne	04 75 27 53 10
LES SCÈNES DES MONTS DU MATIN				
Jaillans	<i>Au bord de l'eau</i> <i>André</i>	VEN 15 MARS 2013 MER 3 AVR. 2013	Mairie de Jaillans	04 75 48 83 99 Avec les Amis de Jaillans et la mairie de Jaillans
LES SCÈNES OUEST DE LA DRÔME PROVENÇALE				
Valaurie	<i>Les Bonnes Intimité</i> <i>Au bord de l'eau</i>	MER 12 DÉC. 2012 (19H & 21H) MER 6 MARS 2013	Maison de la Tour	04 75 96 01 29 Avec l'Abeille Vinsobraise, la Maison de la Tour / et le concours de la mairie de Valaurie
Vinsobres	<i>Les Barbares</i> <i>Saltimbanques</i>	MAR 30 OCT. 2012 MAR 5 FÉV. 2013 (19H)	Gérald Piollet	04 75 27 65 48
LES SCÈNES EST DE LA DRÔME PROVENÇALE				
Ballons	<i>Les Bonnes Intimité</i> <i>Au bord de l'eau</i>	MAR 11 DÉC. 2012 JEU 7 MARS 2013	Véronique Beyens	04 75 28 42 70 Avec le Comité des Fêtes de Mollans-sur-Ouvèze, Artipays / et le concours de la mairie de Mollans-sur-Ouvèze
Mollans-sur-Ouvèze	<i>Les Bonnes Intimité</i> <i>André</i>	LUN 10 DÉC. 2012 MER 24 AVR. 2013	Corinne Bataille	09 75 53 04 09

LES SCÈNES DE LA VALLÉE DU DOUX			RÉSERVATIONS	ORGANISATEURS
Colombier-le-Vieux	<i>André</i>	VEN 5 AVR. 2013	Mairie de Colombier-le-Vieux	04 75 06 72 25
St-Agrève	<i>Au bord de l'eau</i>	MER 20 FÉV. 2013	Centre socio-culturel de St-Agrève	04 75 30 26 60
Lamastre	<i>André</i>	JEU 4 AVR. 2013	Office du Tourisme	04 75 06 48 99

Avec la Communauté de communes du Haut-Vivaraïs, le Centre socio culturel de Saint-Agrève, l'Office municipal de la Culture de Lamastre, Lo Gavelier / et le concours de la mairie et de l'Office du tourisme de Saint-Agrève

LES SCÈNES BOUTIÈRES-CHÂTAIGNIERS			RÉSERVATIONS	ORGANISATEURS
Albon d'Ardèche	<i>Au bord de l'eau</i>	JEU 28 FÉV. 2013	Fanny Allaigre	04 75 66 60 23

Avec le FLU / et le concours de la mairie d'Albon-d'Ardèche et de la Communauté de communes des Châtaigniers

LES SCÈNES DU PAYS D'AUBENAS, DE BERG ET COIRON			RÉSERVATIONS	ORGANISATEURS
Mercuer	<i>Les Barbares</i>	JEU 18 & VEN 19 OCT. 2012	Michel Sabatier	04 75 93 62 76
Lussas	<i>Au bord de l'eau</i>	MAR 26 FÉV. 2013	Mairie de Lussas	04 75 94 20 06
St-Andéol-de-Berg	<i>Les Bonnes Intimité</i>	MAR 18 DÉC. 2012	Mairie de St-Andéol-de-Berg	04 75 94 72 75
St-Jean-le-Centenier	<i>Saltimbanques</i>	JEU 31 JAN. 2013 (19H)	Mairie de St-Jean-le-Centenier	04 75 36 70 08
	<i>André</i>	VEN 19 AVR. 2013		
Vesseaux	<i>Au bord de l'eau</i>	VEN 22 MARS 2013	Brigitte et Gilles Buchy	04 75 93 70 60

Avec Mercuer Animation, la mairie de Lussas, le Comité des Fêtes de Saint-Andéol-de-Berg, la mairie de Saint-Jean-le-Centenier, la mairie de Vesseaux / et le concours des Gobelunes et de la mairie de Saint-Andéol-de-Berg

LES SCÈNES DU PAYS DE CRUSSOL			RÉSERVATIONS	ORGANISATEURS
St-Péray	<i>Bouh !</i>	MAR 5 FÉV. 2013	OMAC Saint-Péray	04 75 74 77 00

Avec l'OMAC et la mairie de St-Péray

LES SCÈNES DES GORGES DE L'ARDÈCHE			RÉSERVATIONS	ORGANISATEURS
Lagorce	<i>Les Bonnes Intimité</i>	MER 19 DÉC. 2012	Mairie de Lagorce	04 75 88 00 25
Salavas	<i>Les Barbares</i>	LUN 29 OCT. 2012	Mairie de Salavas	04 75 88 02 64
Vallon-Pont-d'Arc	<i>André</i>	JEU 11 AVR. 2013	Office de Tourisme de Vallon-Pont-d'Arc	04 75 88 04 01

Avec la mairie de Lagorce, la mairie de Salavas et la mairie de Vallon-Pont-d'Arc

LES SCÈNES OUEST DE L'ARDÈCHE MÉRIDIONALE			RÉSERVATIONS	ORGANISATEURS
Chambonas	<i>Les Bonnes Intimité</i>	VEN 21 DÉC. 2012	Mairie de Chambonas	04 75 37 24 22
Jaujac	<i>Au bord de l'eau</i>	MER 27 FÉV. 2013	Office de tourisme de Jaujac	04 75 35 49 61
	<i>André</i>	VEN 12 AVR. 2013		
Largentière	<i>Les Barbares</i>	MAR 16 & MER 17 OCT. 2012	Au-delà du Temps	04 75 36 83 44
	<i>Saltimbanques</i>	MER 30 JAN. 2013 (19H)		
St-Alban-Auriolles	<i>André</i>	MER 10 AVR. 2013	Jean Guérin	06 63 02 66 62
Valgorge	<i>Saltimbanques</i>	VEN 1 FÉV. 2013 (19H)	CSRI Valgorge	04 75 88 97 31
	<i>André</i>	JEU 18 AVR. 2013		

Avec la mairie de Chambonas, la mairie de Jaujac, Au-delà du Temps, le Foyer Rural de Saint-Alban-Auriolles, le Centre Rural Intercommunal du pays de Valgorge / et le concours de la mairie de Largentière, de la Communauté de Communes du Val-de-Ligne et de l'ACAL.

LES SCÈNES EST DE L'ARDÈCHE MÉRIDIONALE			RÉSERVATIONS	ORGANISATEURS
St-Marcel-d'Ardèche	<i>Au bord de l'eau</i>	JEU 21 MARS 2013	Mairie de St-Marcel-d'Ardèche	04 75 97 26 10
St-Montan	<i>Les Bonnes Intimité</i>	JEU 20 DÉC. 2012	Catherine Coupat	04 75 54 47 98

Avec la Bibliothèque municipale de Saint-Just d'Ardèche, l'OMC et la Commission municipale des Affaires Culturelles de Saint-Marcel-d'Ardèche, la Commission Culture de Saint-Montan / et le concours de la mairie de Saint-Montan

# LA COMÉDIE DE VALENCE

CENTRE  
DRAMATIQUE  
NATIONAL  
DRÔME-ARDÈCHE

Tél. 04 75 78 41 70 – [www.comediedevalence.com](http://www.comediedevalence.com)

un événement  
**Télérama**



Valence AGGLO  
CANTON RHÔNE-ALPES

Rhône-Alpes



ardèche  
LE CONSEIL GÉNÉRAL

